

# SINGULARITY<sup>®</sup>

micro pigment infusion



**PREMIUM PERMANENT  
PROFESSIONAL HAIR  
COLOURING CREAM**  
CREMA COLORANTE PER  
CAPELLI PROFESSIONALE  
PERMANENTE PREMIUM



**MICROPIGMENTS**  
(novelty)



**ORGANIC  
ARGAN OIL**



**LINSEED OIL**



**WHITE PEARL  
EXTRACT**

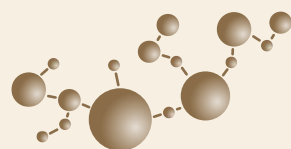
**118**

**NUANCES**



**CRUELTY FREE**

# implex<sup>®</sup>



## FOR INCREDIBLY HEALTHY, STRONG, GLOSSY, SMOOTH AND VIVID HAIR PER CAPELLI INCREDIBILMENTE SANI, FORTI, LUCENTI, LISCI E VIVACI

- ✓ **"Full reset" – rebuilds, reconstructs, reunites, restores the disulphide bonds of the hair during chemical procedures** / "Ripristino completo": ristruttura, ricostruisce, ripristina i legami di disolfuro dei capelli durante i trattamenti chimici
- ✓ **Rapid hair renewal with plex-formula during dyeing, bleaching, perming, straightening** / Rinnovo rapido dei capelli con formula plex durante la tintura, la decolorazione, la permanente, la stiratura
- ✓ **Total perfector in a synergistic system of 3 steps** / Perfezionista totale in un sistema sinergico di 3 passaggi

## LOW MOLECULAR-WEIGHT AMINO ACIDS UNITE, CONSTRUCT, RESTORE THE DISULPHIDE BONDS OF DAMAGED HAIR

LA CATENA DI AMMINOACIDI A BASSO PESO MOLECOLARE RIUNISCE, RICONSTRUISCE E RIPRISTINA I LEGAMI DI DISOLFURO DEI CAPELLI ROVINATI

## REVOLUTIONARY INNOVATION – Professional hair bond regenerator system

INNOVAZIONE RIVOLUZIONARIA –  
Sistema rigenerante della  
struttura del capello



**YOUR HAIR**  
I TUOI CAPELLI

**The structure  
of human hair  
after hair dyeing  
with and without  
Implex** / Struttura  
dei capelli umani  
dopo la tintura con  
e senza Implex



**With Implex**  
Con Implex



**Without Implex**  
Senza Implex

### BOND REGENERATOR PHASE 1 RIGENERATORE DEL LEGAME IMPLEX



### IMPLEX BOND AMPLIFIER PHASE 2 POTENZIATORE DEL LEGAME IMPLEX



### IMPLEX BOND SUSTAINER PHASE 3 MANTENIMENTO DEL LEGAME IMPLEX



**NATURAL / NATURAL**



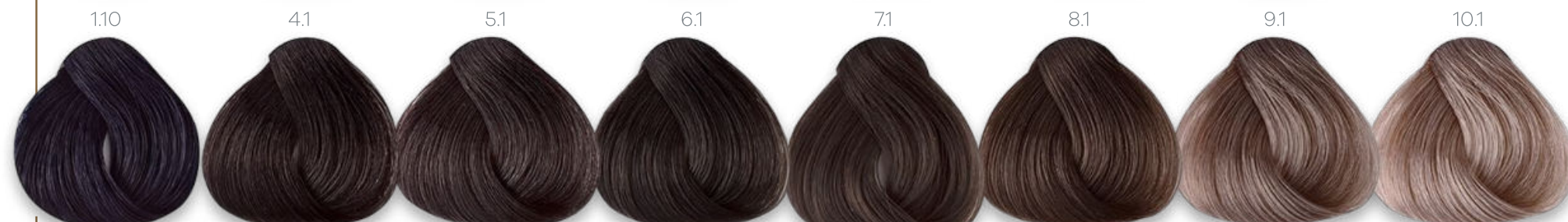
**INTENSE NATURALS / NATURALI INTENSI**



**WARM NATURALS / NATURALI CALDI**



**ASH COLORS / CENERE**



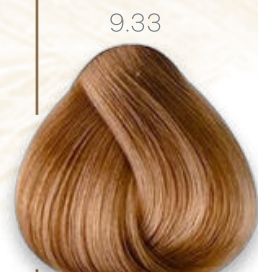
**BROWNS/COLD BEIGES / MARRONI/BEIGE FREDDI**



**BROWNS/WARM BEIGES / MARRONI/BEIGE CALDI**

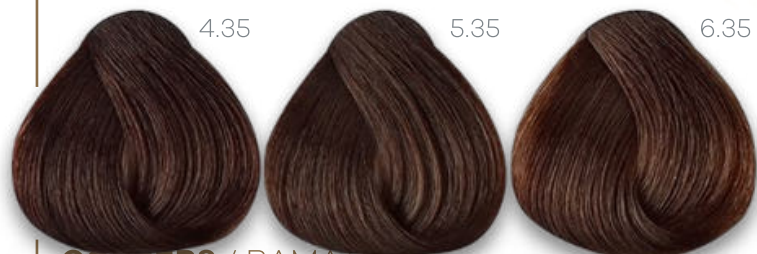


**GOLDENS / DORATI**



**FASHION FOOD / CIBO DI MODA**

**CHOCOLATE SHADES / CIOCCOLATO**



**HAZELNUT SHADES / NOCCIOLA**



**TOFFEE / CARMELLO**



**MILK COFFEE / CAFFÈ CON LATTE**



**COPPERS / RAMATI**



**MAHOGANY / MOGANO**



**REDS / ROSSI**



**VIOLETS/IRISEE / VIOLA/IRISÉE**



**PEARL ASH / CENERE PERLA**



**CORRECTORS / CORRETTORI**



**NEUTRAL / NEUTRO**



**TONERS / COLORI TONIFICANTI**



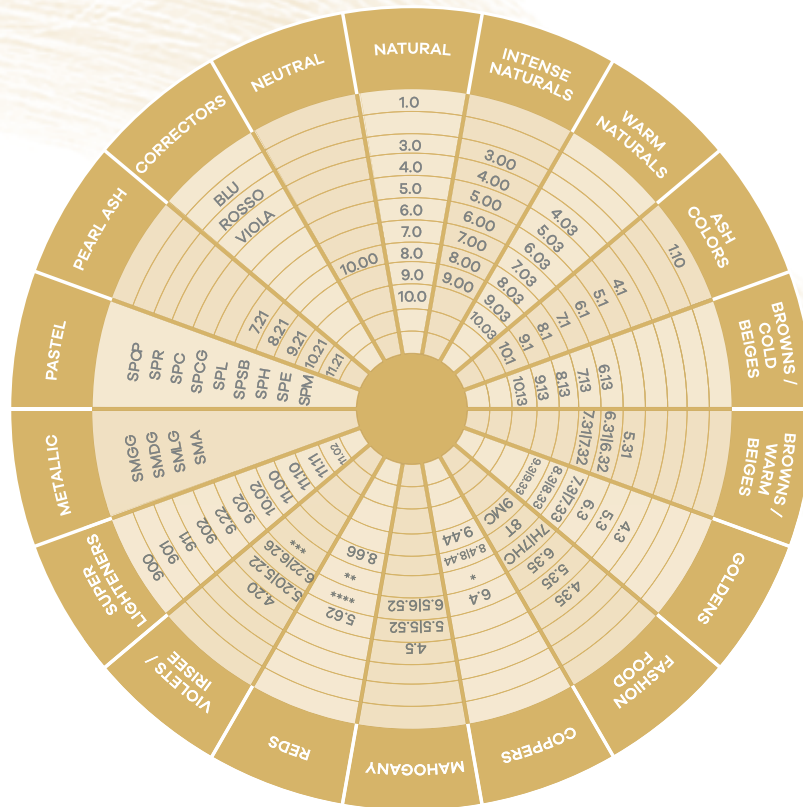
**SUPER LIGHTENERS / SUPERSCHIARENTI**



**METALLIC / METALLICO**



**PASTEL / PASTELLO (BASIS / BASE: 10.00)**

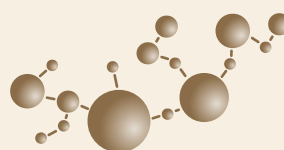


**18 GROUPS OF COLORS,  
118 NUANCES**  
18 FAMIGLIE DI COLORI,  
118 TONALITÀ

\* 7.4 7.43 7.44 7.46  
\*\* 7.62 7.64 7.66  
\*\*\* 7.22 7.222  
\*\*\*\* 6.62 6.64 6.66



# After Color Acid TECHNIQUE®



**LONG LASTING COLOR**  
COLORE DURATURO  
**ANTI FADING PH-TECHNOLOGY**  
TECNOLOGIA-PH ANTI-SBIADIMENTO

- ✓ **Color locked for longevity, protected from fading** / Colore brillante bloccato per lungo tempo, protetto dallo sbiadimento
- ✓ **After-color-service with innovative acidic sealer pH-technology** / Servizio post-color con innovative tecnologia pH acido sigillante
- ✓ **High-end color perfecter system in 3 steps: cuticle sealer cream, shampoo, and anti-odor hair mask** / Sistema di perfezionamento del colore di alto livello alta in 3 passaggi: crema sigillante per cuticole, shampoo e maschera per capelli antiodore

- ✓ **Instantly smoother, softer, brillianter silky hair** / Capelli immediatamente più lisci, morbidi, setosi e lucenti
- ✓ **Total recovery: results in replenished, rebalanced, soothed hair** / Miglioramento generale: capelli rigenerati, riequilibrati e leniti
- ✓ **Fabulous hair recovery: maximum color results for up to 6-8 weeks** / Favoloso miglioramento dei capelli: risultati di colore massimi fino a 6-8 settimane



1

## CUTICLE SEALER CREAM CREMA CHIUDI CUTICOLE POST-TINTURA

- 1 **Rinse the hair with pure water** / Risciacquare i capelli con acqua pura
- 2 **Gentle massage the cuticle sealer cream into hair evenly** / Massaggiare delicatamente la crema sigillante per cuticole sui capelli in modo uniforme
- 3 **Rinse and apply Cuticle sealer shampoo** / Sciacquare e applicare lo shampoo sigillante per cuticole



2

## CUTICLE SEALER SHAMPOO SHAMPOO pH 4.5 CHIUDI CUTICOLE POST-TINTURA

**After application of CUTICLE SEALER CREAM gentle shampoo and massage into hair as usual** / Dopo l'applicazione di CUTICLE SEALER CREAM, procedere con lo shampoo delicato e massaggiare sui capelli come di consueto

### Tip

**HOME MAINTENANCE**  
TRATTAMENTO DOMESTICO

**Cuticle Sealer Maintenance Shampoo**  
pH 5.5 (200 ml)

**1x a week** / 1 volta a settimana



3

## CUTICLE SEALER ANTI-ODOR MASK pH 3.5 MASCHERA PER CAPELLI ANTI-ODORE CHIUDI CUTICOLE POST-TINTURA

**Unique SINODOR formula neutralises and eliminates the unpleasant odors** / Lo speciale ingrediente „SINODOR“ forma dei reticolati molecolari con i componenti volatili degli odori sgradevoli dovuti ai trattamenti neutralizzandoli ed eliminandoli.

**USAGE**  
UTILIZZO

**Coloring: after shampooing as a mask for 5 min.** / Colorazione: dopo lo shampoo applicare come una maschera e lasciare in posa 5 minuti

**BLEACHING**  
DECOLORAZIONE

**before shampooing as a mask for 5 min.** / prima dello shampoo, applicare come una Maschera e lasciare in posa 5 minuti

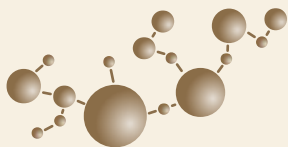
**THIN HAIR**  
CAPELLI FINI

**Use it in diluted form** / Usalo in forma diluita



# SINGULARITY<sup>®</sup>

micro pigment infusion



## SINGULARITY OXI-CREAMS

**Creamy, stabilized hydrogen peroxide infused with valuable certified organic argan oil enriched with delicate extra ingredients** / Crema stabilizzata con perossido di idrogeno per la cura dei capelli con olio di argan organico e ingredienti delicati

### MIX RATIO

RAPPORTO DI MISCELAZIONE:  
1:1.5 (3 %, 6 %, 9 %)

### SUPER-BLEACHING

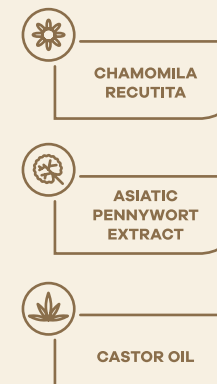
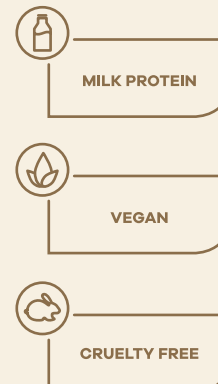
PER I COLORI SUPERSCHIARENTI  
1:2 (12 %)



**STAIN REMOVER CREAM**  
Removes stains of hair color cream from the skin during and after the chemical process perfectly / Rimuove perfettamente le macchie di crema colorante per capelli dalla pelle durante e dopo il processo chimico

**SKIN GUARD BARRIER CREAM**  
Creates a protective film on the scalp during the chemical treatment Prevent from discoloration of the skin Reduces redness and skin irritation / Crea una pellicola protettiva sul cuoio capelluto durante il trattamento chimico Prevenire lo scolorimento della pelle Riduce arrossamenti e irritazioni cutanee

**SCALP PROTECTOR MOUSSE**  
Multi purpose scalp protector for extra sensitive scalp during chemical treatments / Protettore cuoio capelluto multiscopo per pelli molto sensibili ai trattamenti chimici



  
**MUST HAVE PRODUCTS**

